

Dragavbrottsregulator LAFLb.

INTRODUKTION

LAFLb ingår i Lindinvents serie av regulatorer för skyddsventilation och labblösningar.

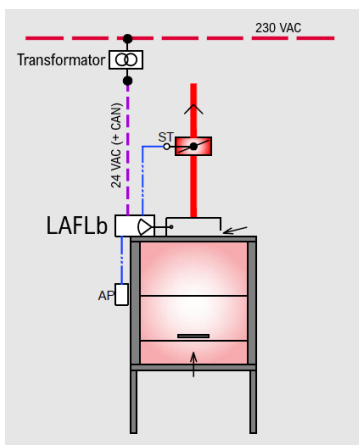
FUNKTION

LAFLb konstanthåller ett undertryck i LAF-bänkens dragavbrott. Regulatorn tillsammans med användarpanel FLOCHECK P installeras som en del av säkerhetsutrustningen till en LAF-bänk.

- Reglerar trycket i dragavbrottet med hjälp av tryckmätning och anslutet spjäll med ställdon på frånluftskanalen
- Utrustad med en intern tryckgivare
- Ansluts via Nod-ID till ett trådanslutet lokalt nätverk, en CAN-slinga av samverkande styrenheter
- Gateway NCE ansluts till det lokala nätverket för åtkomst och kommunikation med Lindinvents centralenhet eller annat överordnat system
- Regulatorn är programmerbar och dess parametrar kan läsas eller ställas in lokalt via handenhet eller centralt över nätverk
- Utrustad med Bluetooth® för kommunikation via mobilapplikation LINDINSIDE

REFERENSTRYCK

Luftrörelser i omgivningen kan påverka regulatorns möjlighet att mäta stabilt. LAFLb har därför utrustats med en slang som medger att punkten för referenstryckmätning kan väljas så gynnsamt som möjligt. Som regel placeras slangmyningen riktad mot väggen bakom LAF-bänken.



Driftkort: LAF-bänk med LAFL och LAF-bänksvakt FLOCHECK P (AP).

TEKNISKA SPECIFIKATIONER

Tryckmätning och tryckreglering

Tryckgivare: Digital, integrerad i regulatorn.
 Givaren är ansluten till de två uttagen på kapslingen. Ett uttag används för att ansluta dragavbrottet. Det andra uttaget, som också utrustas med en slang, placeras så att tryckmätning ska ske mot en stabil referenspunkt.
 Mätintervall: 0 till 25 Pa
 Tolerans: $\pm 5\%$ eller minst 1Pa
 Prestanda: Förändring inom 4 s (95% inom 3 s)

Elsystem

Matningsspänning: 24 VAC
 Effekt: 1,5 VA
 CE-märkning: Uppfyller EMC och lågspänningsdirektivet.

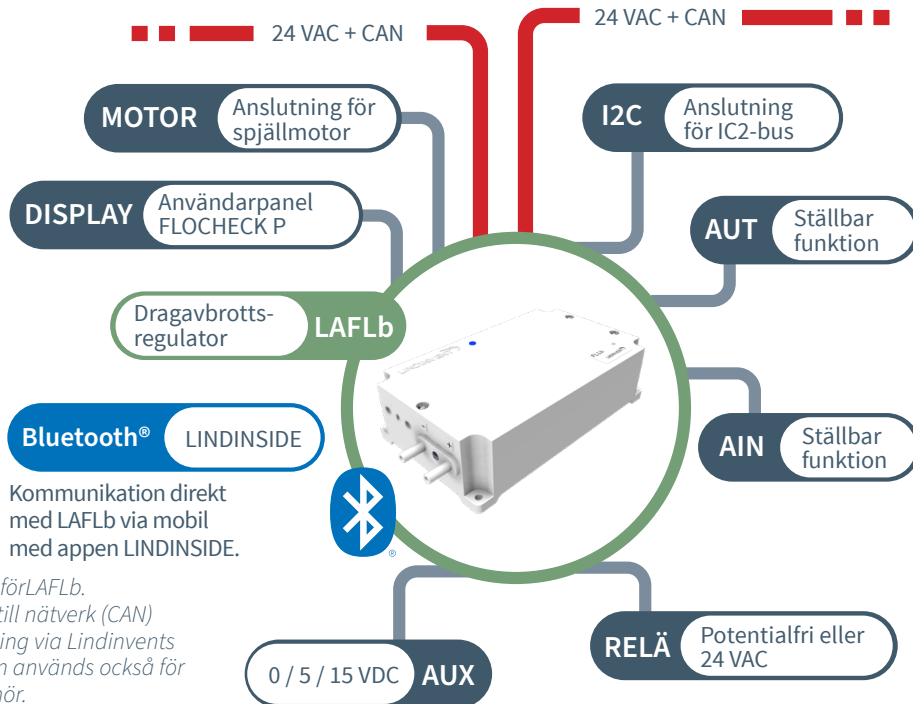
Allmänt

Dimensioner (mm): 176 x 105 x 52 (LxBxH)
 Material: Kapsling polystyren
 Nettovikt: 0,3 kg
 Färgkulör: RAL 9003
 IP-klass: IP53
 Temperaturgränser:
 Drift: 10 °C till 40 °C; <85% RF
 Lagring: -20 °C till 50 °C; <90% RF

Utförande

Rymligt hölje med brytbara urtag anpassade för kablar ~4 & ~6 mm. Locket, som är avtagbart, ersätter behovet av kabelgenomföringar genom att klämma fast kablarna. Utvändiga öron för infästning. Lock med LED-rör för exponering av LED som visar driftläge.

ANSLUTNINGSSCHEMA



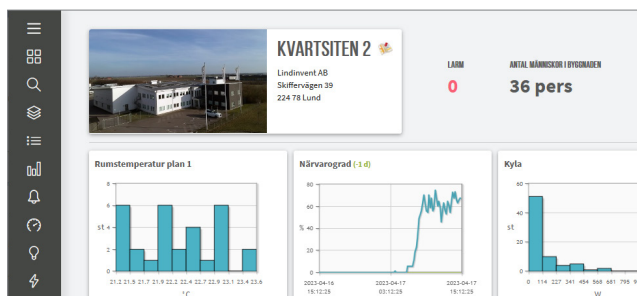
Anslutningsschema för LAFLb. Regulator ansluten till nätverk (CAN) och spänningsmatning via Lindinvents 4-ledarkabel. Kabeln används också för inkoppling av tillbehör.

ANSLUTNINGAR

- 2 x Plint för 24 VAC + CAN
- Plint för 0-10 VDC analog ut och analog in avsedd för spjällmotor
- Plint för AIN2 och AUT2 (generella 0-10 VDC)
- Plint för AUT2 (generell 0-10 VDC)
- DUT1 (Relä) för potentialfri brytare alternativt 24 VAC
- Plint för generisk spänningsmatning: (AUX: 0, 5, 15 VDC)
- Modul för kommunikation via Bluetooth®
- Plint för I2C-bus
- Plint för trådbunden användarpanel (FLOCHECK P version B02)

VISUALISERINGSVERKTYGET LINDINSPECT®

LINDINSPECT® är ett kraftfullt webbaserat verktyg som ingår i den systemprogramvara som möjliggör en central och samordnad optimering, administration och visualisering av allt från styrenheter till kompletterande system för komfort och hållbar energianvändning i byggnader.



Detalj från startsida i LINDINSPECT® varifrån klimatstyrningen kan visualiseras och administreras.

ANVÄNDARGRÄNSSNITT

Sök detaljer kring angivna gränssnitt via produktnamn och produktbeskrivning.

- Server med LINDINSPECT® via Gateway NCE
- Annat överordnat system via Gateway NCE och ModbusRTU eller ModbusTCP
- Inloggning direkt på regulatorn via mobiltelefon med appen LINDINSIDE
- Fast panel FLOCHECK P som kopplas trådbundet direkt till LAFLb

KONTROLL & LARM

LINDINSPECT® loggar flöden och sätter larmflaggor vid avvikelser enligt angivna riktlinjer. Genom att montera och ansluta användarpanel FLOCHECK P kan larm även indikeras akustiskt och optiskt ute på plats vid den aktuella styrningen.

ENKEL DRIFTSÄTTNING

Lindinvents regulatorer levereras fabrikskalibrerade. Endast ett fåtal utvalda inställningar krävs i samband med driftsättning.

KOMPLETTERANDE PRODUKTDOKUMENTATION

Dokumenten nås på www.lindinvent.se

Dokument	Kommentar
Installationsanvisning	Montage och inkoppling.
Driftsättningsanvisning	Handhavande av mobilapplikationen LINDINSIDE för trådlös kommunikation med LAFLb.
Underhållsinstruktion	Betraktas som underhållsfri.
Yttre förbindningsschema	Visar hur utrustningar kopplas till LAFLb.
Miljövarudeklaration	För bedömning hos Byggarubedömningen.
Modbuslista	Senast fastställda modbuslistan för LAFLb.
AMA-text	Finns att ladda ned via produktens hemsida.