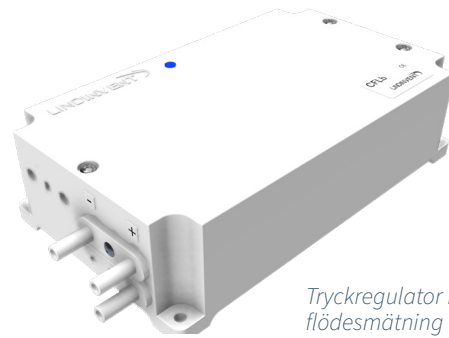


# CFLb TRYCKREGULATOR MED FLÖDESMÄTNING

## INTRODUKTION

CFLb används i labblösningar men även för komfortventilation. Regulatorn ingår i Lindinvents smarta spjäll och mätenhet DCV-CFb för tryckreglering och luftflödesmätning.



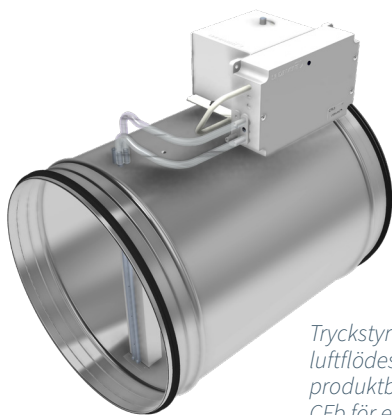
Tryckregulator med flödesmätning CFLb.

## FUNKTION

CFLb upprätthåller ett konstant kanaltryck genom spjällstyrning. Den utför parallellt en luftflödesmätning.

- Reglerar kanaltryck med hjälp av egen tryckmätning och anslutet spjäll med ställdon
- Utrustad för luftflödesmätning
- Ansluts via Nod-ID till ett trådanlutet lokalt nätverk, en CAN-slinga av samverkande styrenheter
- Gateway NCE ansluts till det lokala nätverket för åtkomst och kommunikation med Lindinvents centralenhet eller annat överordnat system
- Regulatorn är programmerbar och dess parametrar kan läsas eller ställas in lokalt via handenheter eller centralt över nätverk
- Utrustad med Bluetooth® för kommunikation via mobilapplikation LINDINSIDE

CFLb är utvecklad för att ersätta tryckregulator SPLb i specifika applikationer där mätning av luftflödet krävs.



Tryckstyrning med luftflödesmätning DCV-CFb. Se produktbeskrivningen för DCV-CFb för ett funktionsdiagram.

## TEKNISKA SPECIFIKATIONER

### Tryckmätning och tryckreglering

Tryckgivare: Digital, integrerad i regulatorn  
 Intervall: 5 till 500 Pa  
 Tolerans:  $\pm 5\%$  eller minst  $\pm 3$  Pa  
 Prestanda: Förändring inom 4 s (95% inom 3 s)

### Luftflödesmätning

Flödesgivare: Digital, integrerad i regulatorn  
 Rekommenderat intervall: 0,5 till 6,0 m/s  
 Maximalt intervall\*: 0,2 till 7,0 m/s  
 \*I laboratorier bör man inte gå lägre än 0,5 m/s med hänsyn till krav på noggrannhet.  
 Tolerans\*\*:  $\pm 5\%$  eller minst  $\pm y$  l/s (där y är kanalarean i  $\text{dm}^2$ ) \*\*Gäller tillsammans med Lindinvents regulator.

### Elsystem

Matningsspänning: 24 VAC  
 Effekt: 1,5 VA  
 CE-märkning: Uppfyller EMC och lågspänningsdirektivet.

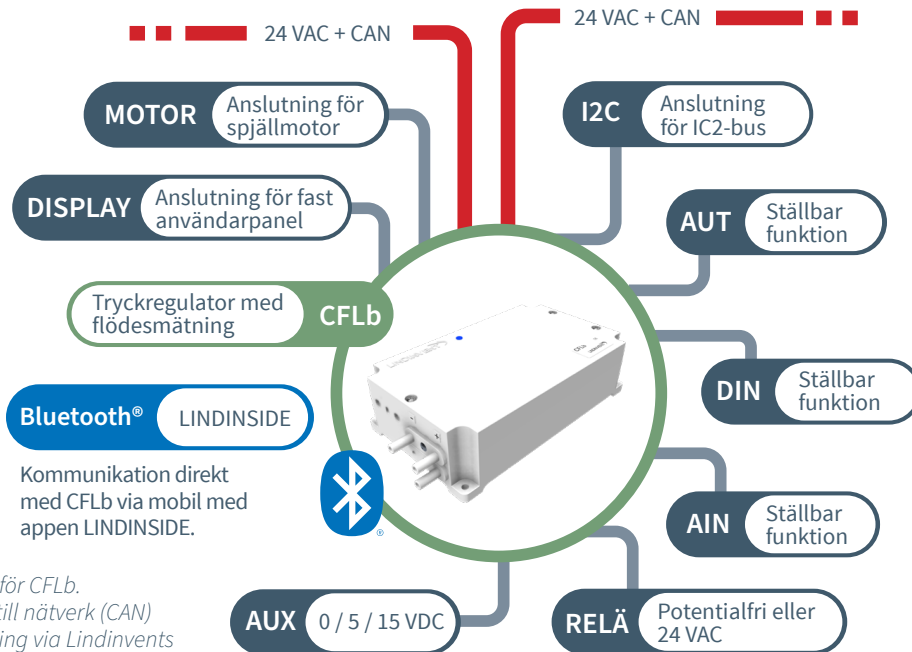
### Allmänt

Dimensioner (mm): 176 x 105 x 52 (LxBxH)  
 Material: Kapsling polystyren  
 Nettovikt: 0,3 kg  
 Färgkulör: RAL 9003  
 IP-klass: IP53  
 Temperaturgränser:  
 Drift: 10 °C till 40 °C; <85% RF  
 Lagring: -20 °C till 50 °C; <90% RF

### Utförande

Rymligt hölje med brytbara uttag anpassade för kablar ~4 & ~6 mm. Locket, som är avtagbart, ersätter behovet av kabelgenomföringar genom att klämma fast kablarna. Utvändiga öron för infästning. Lock med LED-rör för exponering av LED som visar driftläge.

ANSLUTNINGSSCHEMA



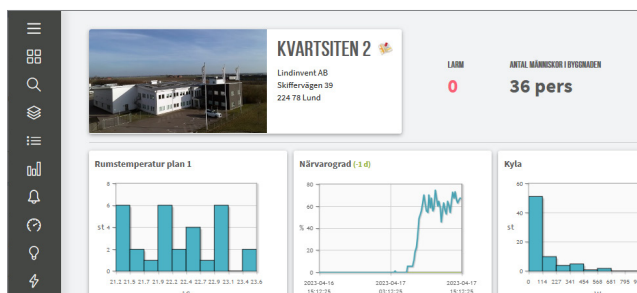
Anslutningsschema för CFLb. Regulator ansluten till nätverk (CAN) och spänningsmatning via Lindinvents 4-ledarkabel. Kabeln används också för inkoppling av tillbehör.

ANSLUTNINGAR

- 2 x Plint för 24 VAC + CAN
- Plint för 0-10 VDC analog ut och analog in avsedd för spjällmotor
- Plint för AIN2 och AUT2 (generella 0-10 VDC)
- Plint för AUT2 (generell 0-10 VDC)
- Plint för DIN1 (PULL-UP [5V] alternativt 0-5 VDC)
- DUT1 (Relä) för potentialfri brytare alternativt 24 VAC
- Plint för generisk spänningsmatning: (AUX: 0, 5, 15 VDC)
- Modul för kommunikation via Bluetooth®
- Plint för I2C-bus
- Plint för trådbunden användarpanel (FLOCHECK P version B02)

VISUALISERINGSVERKTYGET LINDINSPECT®

LINDINSPECT® är ett kraftfullt webbaserat verktyg som ingår i den systemprogramvara som möjliggör en central och samordnad optimering, administration och visualisering av allt från styrenheter till kompletterande system för komfort och hållbar energianvändning i byggnader.



Detalj från startsida i LINDINSPECT® varifrån klimatstyrningen kan visualiseras och administreras.

ANVÄNDARGRÄNSSNITT

Sök detaljer kring angivna gränssnitt via produktnamn och produktbeskrivning.

- Server med LINDINSPECT® via Gateway NCE
- Annat överordnat system via Gateway NCE och ModbusRTU eller ModbusTCP
- Inloggning direkt på regulatören via mobiltelefon med appen LINDINSIDE
- Fast väggpanel FLOCHECK P som kopplas trådbundet direkt till CFLb

KONTROLL & LARM

LINDINSPECT® loggar flöden och sätter larmflaggor vid avvikelser enligt angivna riktlinjer. Genom att montera och ansluta användarpanel FLOCHECK P kan larm även indikeras akustiskt och optiskt ute på plats vid den aktuella styrningen.

ENKEL DRIFTSÄTTNING

Lindinvent's regulatorer levereras fabrikskalibrerade. Endast ett fåtal utvalda inställningar krävs i samband med driftsättning.

---

## KOMPLETTERANDE PRODUKTDOKUMENTATION

Dokumenten nås på [www.lindinvent.se](http://www.lindinvent.se)

Dokument	Kommentar
Installationsanvisning	Kombinerad installationsanvisning för CFLb och DCV-CFb (montage+inkoppling+driftsättning via LINDINSIDE).
Driftsättningsanvisning	Handhavande av mobilapplikationen LINDINSIDE för trådlös kommunikation med CFLb.
Underhållsinstruktion	Betraktas som underhållsfri.
Yttre förbindningsschema	Visar hur utrustningar kopplas till CFLb.
Miljövarudeklaration	För bedömning hos Byggarubedömningen.
Modbuslista	Senast fastställda modbuslistan för CFLb.
AMA-text	Finns att ladda ned via produktens hemsida.