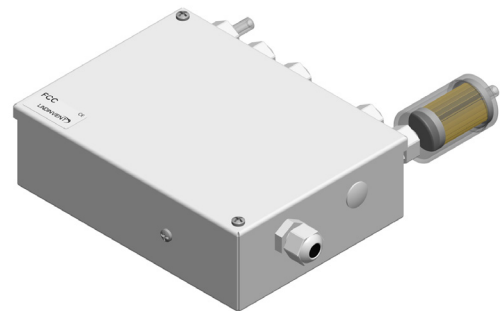


INTRODUKTION

Dragskåpsregulator FCC konstanthåller lufthastigheten i dragskåpets lucköppning oberoende av luckans position upp till markerad säkerhetshöjd.

Arbetsmiljöverkets föreskrifter (AFS 2020:1, AFS 2018:1) anger krav på dragskåp respektive hygieniska gränsvärden.



Dragskåpsregulator FCC.

FUNKTION

- Reglerar, via anslutet spjäll med spjällmotor, lufthastigheten i dragskåpets öppning till 0,5 m/s oavsett luckans position upp till markerad säkerhetshöjd.
- Förutom normalt driftsläge kan man via dragskåpsvakt FLOCHECK V välja nöd- eller riggläge. I nödläge höjs lufthastigheten. Ett akustiskt och optiskt larm aktiveras vid nödläget. I riggläge sänks lufthastigheten och ett optiskt larm aktiveras. FCC återgår till normal drift efter inställbar tid.
- Kan anslutas via nod-ID till ett lokalt nätverk (CAN) för kommunikation med samverkande styrenheter.
- Regulatorn har parametrar som kan avläsas och ställas via ansluten användarpanel alternativt via eventuell nätverksanslutning.

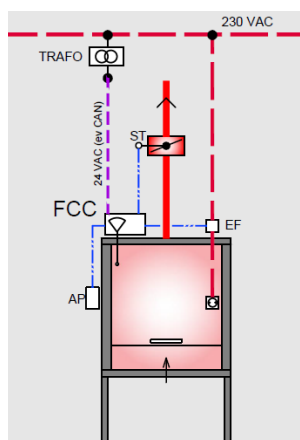
MÄTSOND

En mätsond för montage i dragskåpet medföljer. Lämplig placering av mätsonden i dragskåpet är kritisk för en korrekt reglering. Sonden ansluts via slang till den interna lufthastighetsgivaren i FCC.

ELFÖRREGLING

Elförreglingskontaktorn EFK kan anslutas till FCC och bryta spänningen till eluttagen efter ställbar tid vid låg lufthastighet i dragskåpets öppning för att undvika ökad risk för explosioner vid hantering av brandfarliga ämnen.

Driftkort: Dragskåp med FCC, dragskåpssvakt FLOCHECK V (AF), transformator 230/24VAC, spjällmotor (ST) och elförreglingsbox (EF).



TEKNISKA SPECIFIKATIONER

Allmänt

Dimensioner (mm): 162 x 122 x 52 (LxBxH)

Material: Kapsling i pulverlackerad stålplåt

Nettovikt: 0,7 kg

Färgkulör: RAL 9003

IP-klass: Kapsling håller IP53

Temperaturgränser:

Drift: 10°C till 40°C; <85% RF

Lagring: -20°C till 50°C; <90% RF

Lufthastighetsreglering

Massflödessensor: Analog, integrerad i regulatorn. Givaren är ansluten till två uttag i kapslingen. Ett uttag (+), för referenstryck, ska vara utrustat med ett filter. Uttag märkt (-) ska anslutas till mätsond via slang.

Mätområde:

0.2-1.0 m/s

Tolerans:

± 0,04 m/s mellan 0,3 och 0,8 m/s

Prestanda:

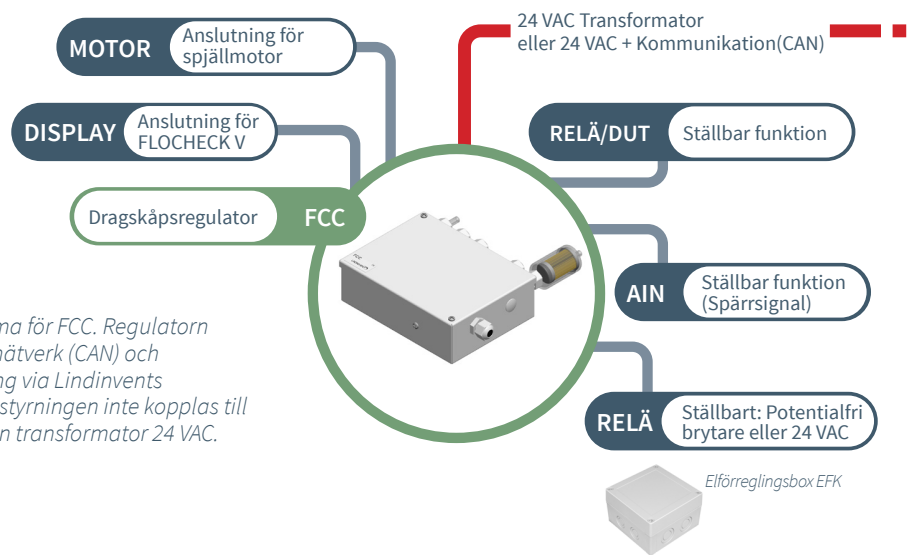
Förändring reglerad inom 3 s (90% inom 2 s) vid maximal förändring från 300 mm safety level.

Elsystem

Matningsspänning: 24 VAC

Effekt: 1,5 VA

CE-märkning: Uppfyller EMC och lågspänningsdirektivet.



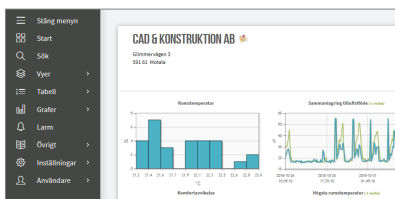
Anslutningsschema för FCC. Regulatorn kan anslutas till nätverk (CAN) och spänningsmatning via Lindinvent's 4-ledarkabel. Då styrningen inte kopplas till nätverk ansluts en transformator 24 VAC.

ANSLUTNINGAR

- Plint för: 24 VAC + nätverk(CAN).
- Plint för: 0-10 VDC analog in (spärrsignal)
- Plint för: 0-10 VDC analog ut (spjällmotor)
- Plint för Reläfunktion: Potentialfri brytare alt. relä 24VAC
- Plint för DUT (Summalarm)
- RJ45 för anslutning av FLOCHECK V

VISUALISERINGSVERKTYGET LINDINSPECT®

LINDINSPECT® är ett kraftfullt webbaserat verktyg som ingår i den systemprogramvara som möjliggör en central och samordnad optimering, administration och visualisering av allt från styrenheter till kompletterande system för komfort och hållbar energianvändning i byggnader.



Detalj från startsida i LINDINSPECT® där utrustning i fastigheten kan visualiseras och administreras.

ANVÄNDARGRÄNSSNITT

Sök detaljer kring angivna gränssnitt via produktnamn och produktbeskrivning.

- Fast väggpanel FLOCHECK V, som kopplas trådbundet direkt till FCLb.
- Server med LINDINSPECT® via Gateway NCE.

KONTROLL & LARM

Via ansluten användarpanel FLOCHECK V indikeras akustiskt och optiskt larm ute vid den aktuella styrningen. Om styrningen är kopplad till ett nätverk med anslutning till LINDINSPECT® kan larm vid avvikelser övervakas centralt.

DRIFTSÄTTNING

Regulatorn kräver kalibrering av lufthastighet på plats.

TILLBEHÖR - EFK

Elförreglingskontaktorn EFK kan anslutas till FCC. Via EFK kan regulatorn bryta spänningen till eluttag efter ställbar tid vid låg lufthastighet i dragskåpets öppning som säkerhetsåtgärd för att exempelvis minska risken för explosioner vid hantering av brandfarliga ämnen.

KOMPLETTERANDE PRODUKTDOKUMENTATION

Dokumenterna nås på www.lindinvent.se

Dokument	Kommentar
Installationsanvisning	Installationsanvisning för FCC (Montage+inkoppling+driftsättning via användarpanel FLOCHECK V).
Driftsättningsanvisning	Vägledning kring kalibrering ovm presentation av uppsättningen styrparametrar.
Underhållsinstruktion	Betraktas som underhållsfri.
Yttre förbindningsschema	Visar hur utrustningar kopplas till FCC.
Miljövarudeklaration	Bedömd hos Byggvarubedömningen.
Modbuslista	Senast fastställda modbuslistan för FCC.
AMA-text	Finns att ladda ned via produktens hemsida.