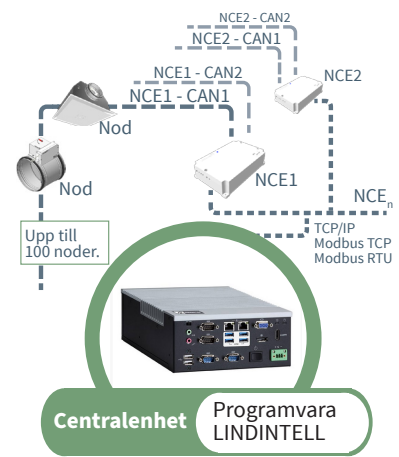


LINDINTELL SYSTEMPROGRAMVARA



INTRODUKTION

LINDINTELL är det mjukvarupaket som installeras på Lindinvents centralenhet för samordning av optimerings- och övervakningsfunktioner till ett överordnat system för komfort och hållbar energianvändning i en byggnad.

FUNKTION

Via Lindinvents centralenhet med programvaran LINDINTELL görs aktuella och loggade värden för hela uppsättningen av driftsdata tillgänglig. Data hämtas från samtliga inkopplade lokala nätverk (CAN-slingor) av styrenheter. Byggnader kan snabbt och effektivt optimeras ur energisynpunkt med hänsyn till krav på inneklimat.

Ett flertal funktioner finns i LINDINTELL:

- tryckoptimering
- tilluftstemperaturoptimering
- nattkyla
- brandfunktioner
- generell Modbus-Master
- Modbus-brygga
- fjärrstyrning av enskilda enheter
- felsökningsverktyg
- inställningskopiator
- aggregerade värden
- förprogramerbara skript
- Databashantering för Lindinvents API

SYSTEMUPPBYGGNAD

System med LINDINTELL möjliggör en nätverksuppbyggnad med ett obegränsat antal noder. Utgångspunkten är trådbunden nätverkskommunikation (CAN) mellan samverkande noder. Dessa utgör en CAN-slinga. Varje enskild CAN-slinga kopplas till det överordnade systemet via Gateway NCE. Upp till två CAN-slingor kan kopplas in per Gateway NCE.

En systemuppbyggnad med LINDINTELL medger att det webbaserade verktyget LINDINSPECT, se separat beskrivning, kan användas.

VAL AV CENTRALENHET

Hårdvarualternativ:

- Mindre system (1-1000 noder) Embedded
 - Större system (1000 noder och uppåt) Rack
- Eventuell virtuell centralenhet tillhandahålls av kunden.

TEKNISKA SPECIFIKATIONER (CENTRALENHET)

Exempel på mindre system (1 - 1000 noder)
Ebox640-500 (Embedded, fläktlös, SATA)

Dimension
182 x 236 x 82 (88 med fästplåt) (LxBxH)
(Se byggmått Ebox640 på nästa sida)

Vikt
Nettovikt 3,2 kg

Effekt
Max 80 W

CE-märkning: Uppfyller EMC och lågspänningsdirektivet

Installation
Vägg: Ebox640-500: 2st fästplåtar medföljer.
DIN-skena: Ett kit för montage på DIN-skena finns att beställa som tillbehör.

Exempel på större system (över 1000 noder)
Rackmonterad centralenhet med fläkt och SSD
(Se bild på nästa sida)

Dimension
437 x 290 x 43 mm (LxBxH utan kablar)

Vikt
Nettovikt 4.6 kg

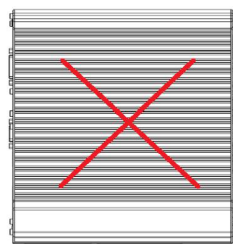
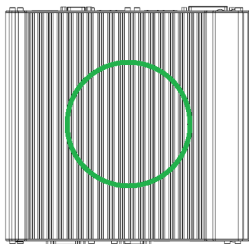
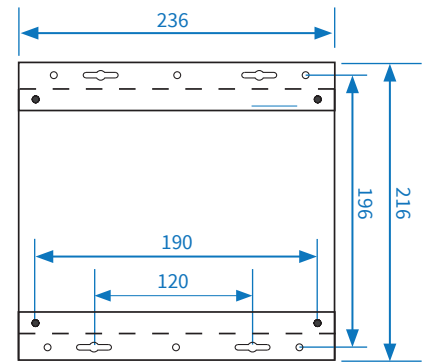
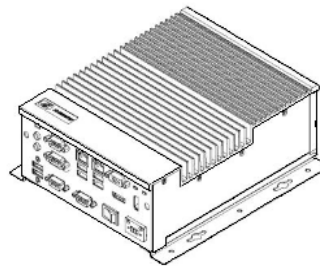
Effekt
200 W

CE-märkning: Uppfyller EMC och lågspänningsdirektivet

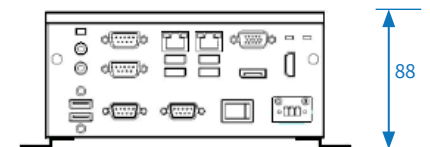
EXEMPEL PÅ CENTRALENHET MINDRE SYSTEM



Ebox640-500-FL för system med upp till 1000 noder.



Korrekt och felaktig riktning på kylflänsar efter montage på vägg.



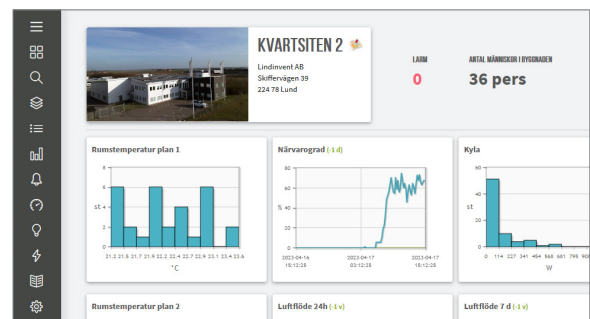
Byggmått i mm: Ebox640-500-FL med monterade fästplåtar.



Exempel på server för stora system; rackmonterad.

VISUALISERINGSVERKTYGET LINDINSPECT®

LINDINSPECT® är ett webbaserat verktyg som ingår i systemprogramvaran LINDINTELL. Verktöget ger användare en strukturerad miljö för visualisering, analys och administration av allt från styrenheter till kompletterande system för komfort och hållbar energianvändning i byggnaden.



Från startsidan i LINDINSPECT® där utrustningar i byggnaden visualiseras och administreras.

KOMPLETTERANDE PRODUKTDOKUMENTATION

Dokumenten nås på produktsidan för LINDINTELL på www.lindinvent.se

Dokument	Kommentar
Installationsanvisning	Projektspecifik. Montageriktning kylflänsar samt mått för modell Ebox640-500-FL framgår av illustrationer ovan.
Driftsättningsanvisning	Projektspecifik
Underhållsinstruktion	Ej relevant
Yttre förbindningsschema	Ej relevant
Miljövarudeklaration	Ej relevant
Modbuslista	Finns att ladda ned i via produktens hemsida
AMA-text	Finns att ladda ned i via produktens hemsida